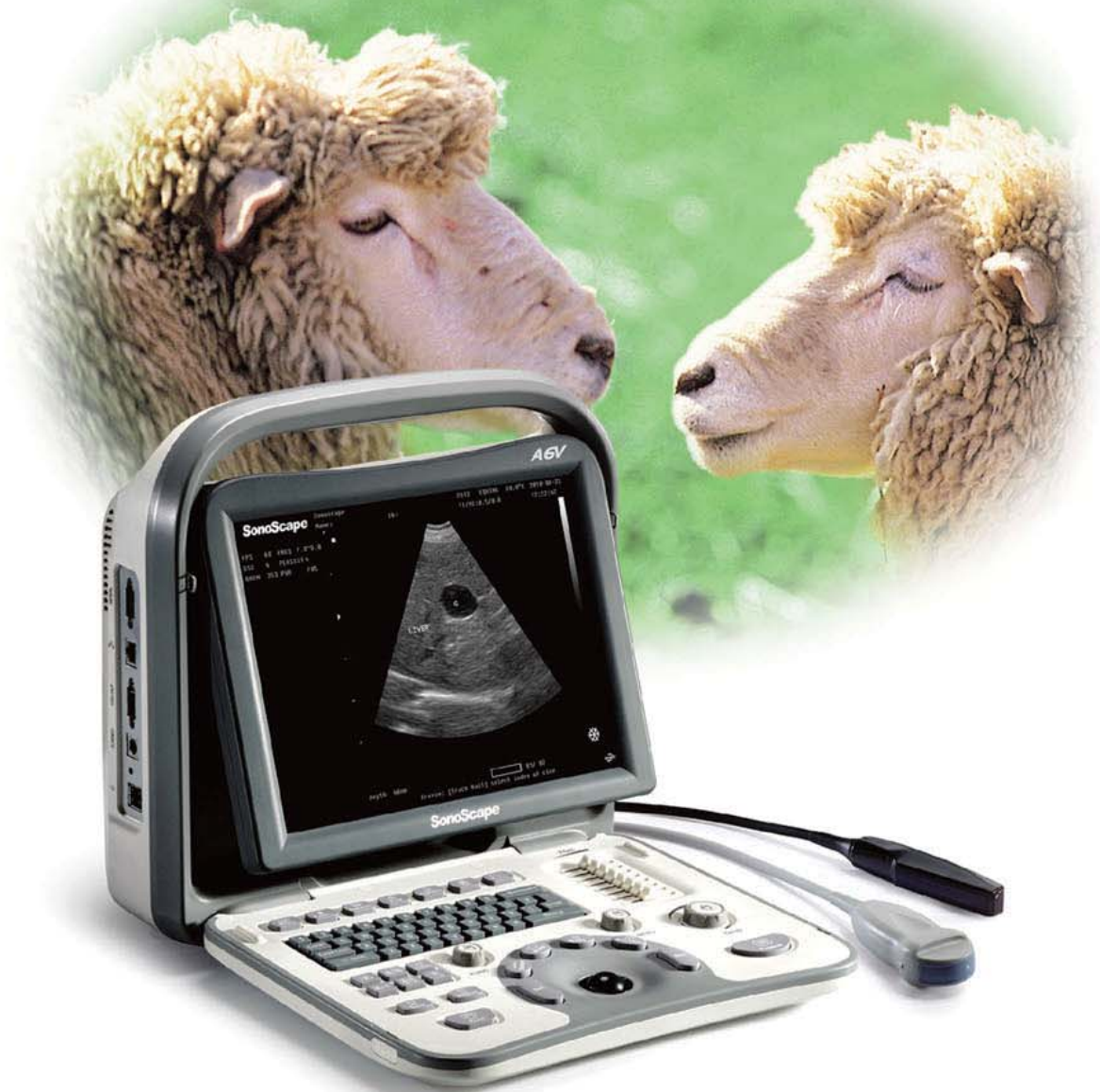


A6V

Best Choice for
Veterinarians



"Best Entrepreneurial Company Award"
& "Product Quality Leadership Award"受賞

※製品品質、性能、信頼性、デザイン、使いやすさと
知覚価値に優れた企業に与えられる賞です。

SonoScape



動物用ポータブルエコーA6Vの超音波診断はより確かで、より効率的

- + 動物用計測と演算ソフトウェア：初期妊娠診断、循環器診断、腹部診断、肉質評価
- + 広範囲にわたる動物用ソフトウェアパッケージ：猫、犬、牛、羊、馬
- + 動物用プローブ：耐食、3mケーブル、12MHzのリニアプローブ、6.5MHzのマイクロコンベックス
- + 現地診察に対応できる充電可能なバッテリー
- + データ管理機能：USB保存、PDFレポート、AVI/JPEG、DICOM3.0等

プローブオプションによるイメージデータ



2B Tendon



Joint



Dog Liver + Gallbladder



Canine Heart



Feline-Kidney



Feline-Liver

超音波診断装置とプローブの製造開発を専門としているSonoScapeが先端技術と数多くの画期的な技術を取り入れ、動物用ポータブル超音波診断装置A6Vをリリース

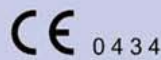
- + すっきりとしたデザインで、わずか6kg。オプションでトrolleyがあり、A6Vは診断しやすい環境を作ります。
- + 角度が調整できる12インチのLCDや2つのプローブソケット。A6Vは効率よく診断できます。
- + 質の高い白黒超音波診断装置技術と豊富なソフトウェアパッケージと動物を専門としたプローブ。A6Vは動物用アプリケーションでハイレベルな検査をサポートします。



最先端技術によって、最新のコンセプトを示すA6Vがコンパクトな洗練されたデザインで使いやすい超音波診断装置として誕生



- + グラフィック検査アイコン：検査のインターフェイスに入るのが簡単
- + 反射防止のLCDディスプレイ：日光の下でも、遠くからでも妥協のない鮮明な画像を表示
- + ボタン一つで簡単な操作：画像の調整、保存、レポート、印刷、ファイル、コメント、患者情報、THI、クリップボードの9つのシステムを1つ1つのボタンで操作可能
- + 豊富な動物用のボディーマーク
- + 防塵で優れたデザイン



ISO 13485



Technical Description/仕様

システムデザイン	12インチLCDモニターポータブルエコー モニター角度調整 (30°)
イメージモード	B, B/B, M, B/M, 4B, THI
プローブ周波数	12MHzまで (プローブによる)
プローブコネクター	2ポート (標準)
グレースケール	256
デジタルテクノロジー	デジタルビームフォーミング (DBF) 5段階に変化する周波数 彩度機能 ティッシュハーモニック (THI) Mボタン画像最適化機能 標準1G画像保存 USBドライブ リアルタイムでのパノラマズーム

Transducer Options/プローブオプション

コンベックスプローブ	C351(2-6MHz) C543(3-8MHz) C741(5-12MHz)
リニアプローブ	L561V(3-7MHz) L745(5-12MHz) L761V(5-11MHz) L3(2-6MHz)
マイクロコンベックスプローブ	C312(2-5MHz) C612(4-9MHz) C721(5-11MHz)
バージナルプローブ	6V5(4-9MHz)

Imaging Processing/画像プロセッシング

Pre-processing	イメージプロセッシング ダイナミックレンジ 8段階TGC パワーレンジ スキャン角度 90°ごとに画像回転
Post-processing	グレースマップ 白黒反転 左右反転 上下反転

Optional Accessories/オプション

DICOM3.0
穿刺金具
ソケットの増設
トロリー
携帯用ケース
フットスイッチ
プリンター

Standard Configurations/標準仕様

A6V本体
12インチ ノンインターレース ちらつき防止LCDモニター
多種のプローブから選択
高性能なイメージとアプリケーション機能
患者情報管理
測定と演算のソフトウェアパッケージ

Others/その他

周辺ポート	Sビデオ、VGA、USBポート×2 フットスイッチ、LAN プリントコントロール
電源	AC100-220V、50/60Hz
外形寸法	約360mm×340mm×150mm (L×W×H)
重量	約6kg

Measurement and Calculation/測定と演算

Bモード	距離、周長、面積、容積、角度、 胎児発育曲線、前立腺容積
Mモード	距離、時間、心拍数
ソフトウェアパッケージ	猫、犬、牛、羊、馬 アプリケーション: 産科、腹部、循環器、 small parts、泌尿器

- 第二種動物用医療機器製造販売業許可番号 20製販療Ⅱ第78号
- 動物用医療機器外国製造業者認定番号 22外製療第227号
- 動物用医療機器薬事法許可番号 農林水産省指令24動薬第2976号
- 動物用高度管理医療機器等販売貸業許可番号K-84号
- 動物用医療機器適合性調査 23動薬第1643号
- 動物用医療機器製造業許可番号 25製造療第406号



Shoei Japan Co., Ltd.
湘栄ジャパン株式会社

〒545-0011 大阪市阿倍野区昭和町2-19-28-5F
Tel. 06-6627-1611 Fax. 06-6627-1612
E-mail: info@shoeijapan.co.jp
URL: <http://www.shoeijapan.co.jp>

A6Vプローブ

	プローブ 型番	プローブ種類 周波数域	使用対象 *動物によって変わる	体触部寸法 (単位 mm)	外形寸法 (単位 mm)
	C351	コンベックス 2~6MHz	腹部、臓器、 胎児	W73 x H18	W80 x H30 x D115
	C543	コンベックス 3~8MHz	腹部、臓器、 胎児	W52 x H17	W60 x H30 x D106
	C741	コンベックス 5~11MHz	腹部浅部、臓器、 胎児	W41 x H14	W48 x H23 x D85
	C721	マイクロ コンベックス 5~11MHz	腹部浅部、臓器、 胎児	W43 x H16	W37 x H14 x D80
	C312	マイクロ コンベックス 2~6MHz	腹部、心臓	W31 x H15	W38 x H31 x D94
	C612	マイクロ コンベックス 4~9MHz	腹部浅部、心臓	W22 x H14	W32 x H34 x D50
	L745	リニア 5~12MHz	血管、甲状腺、 体表近くの臓器	W49 x H10	W64 x H26 x D102
	L561V	リニア 3~7MHz	腹部、血管、胎児	W13 x H71	W22 x H27 x D151
	L761V	リニア 5~11MHz	血管、甲状腺、 体表近くの臓器	W13 x H71	W22 x H27 x D151
	L3	リニア 2~6MHz	臓器、血管、胎児	W137 x H20	W148 x H35 x D89
	6V5	バージナル	前立腺、子宮、 膀胱等	W10 x H22	W22 x H22 x D284